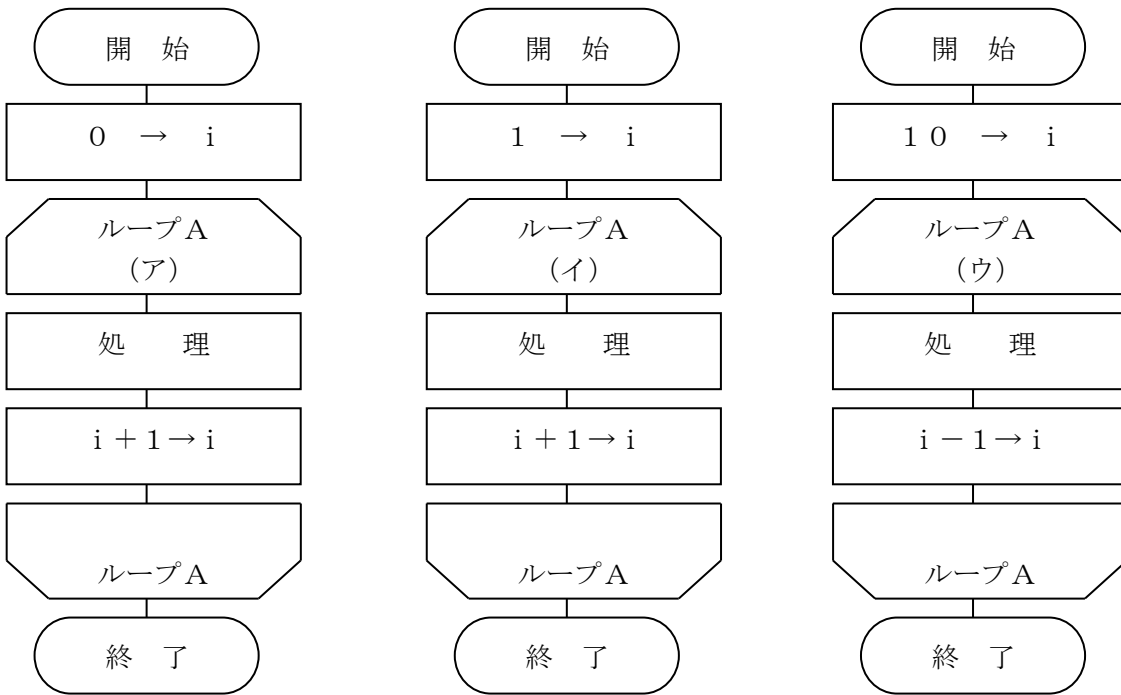


アルゴリズム 第7回 復習問題 1	クラス	番号	氏名

問1 底辺と高さを入力して三角形の面積を求め、結果を表示する流れ図を書きなさい。

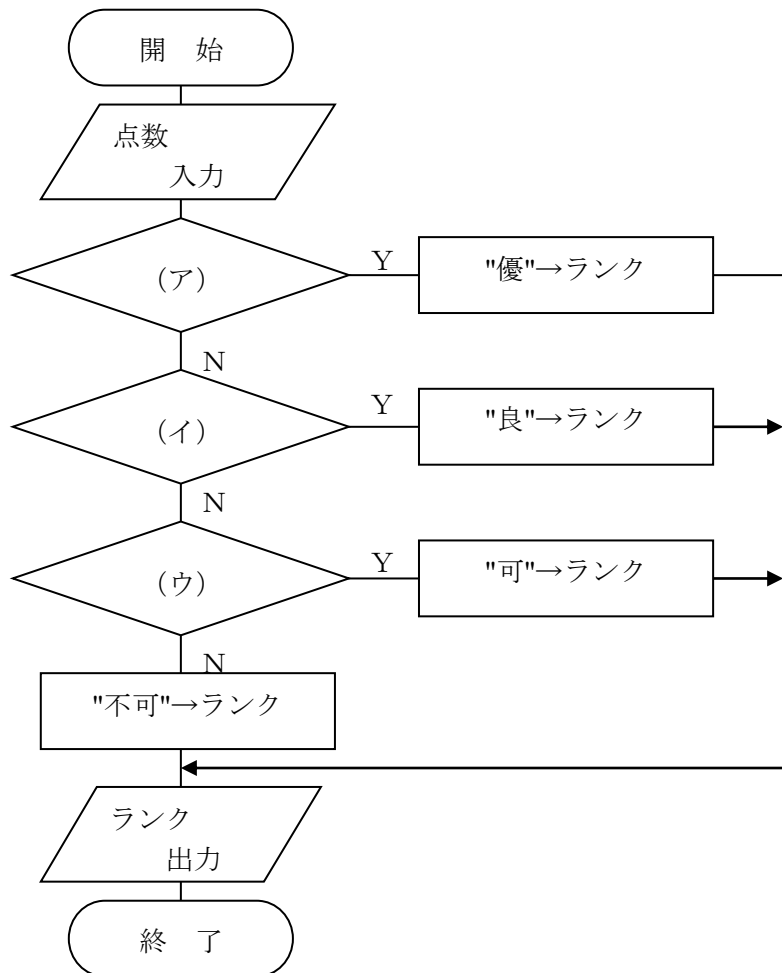
問2 エリアAとエリアBに既にデータが入っているとして、内容を入れ替える流れ図を書きなさい。

問 3 次の流れ図は (処理) を 10 回繰り返すものである。空欄 (ア) ~ (ウ) に適する終了条件を書きなさい。



問 4 次の流れ図は、点数を入力したら次の表に従ってランクを求め、表示するものである。空欄 (ア) ~ (ウ) に当てはまる字句を書きなさい。ただし、点数は 0 点 ~ 100 点しか入力されないものとする。

範囲	ランク
80 ~ 100	優
65 ~ 79	良
50 ~ 64	可
0 ~ 49	不可



問 5 次の流れ図はキーボードから身長を何人分か入力し、平均身長を求めて表示するものである。

身長データは、999が入力されたら終了であり、また、必ず1件は入力されるものとする。

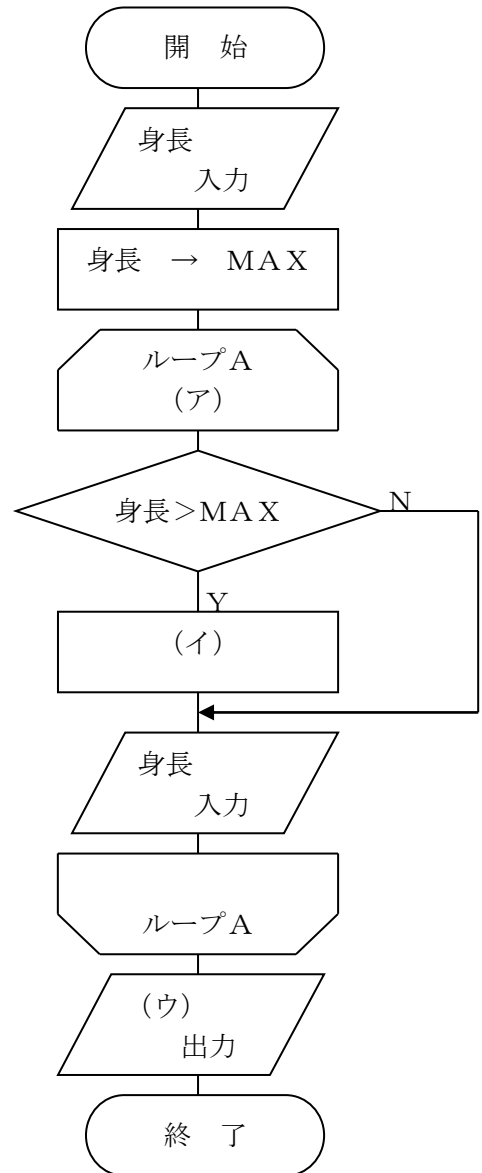
空欄 (ア) ~ (ウ) に当てはまる適当な字句を書きなさい。



問 6 次の流れ図はキーボードから身長を何人分か入力し、最大値を求めて表示するものである。

身長データは、999が入力されたら終了であり、また、必ず1件は入力されるものとする。

空欄 (ア) ~ (ウ) に当てはまる適当な字句を書きなさい。



問7 1件分のデータとして「品名、重量、産地」を入力し、産地が日本と海外（日本以外はすべて海外とする）それぞれに対して重量合計を求めて出力する流れ図を書きなさい。

データは品名に"END"が入力されたら終了である。

入力例

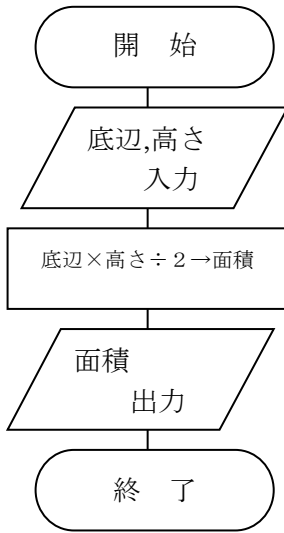
```
みかん  34  日本
りんご  26  日本
バナナ  19  台湾
イチゴ  20  日本
パイナップル 15  ハワイ
END  0
```

出力例

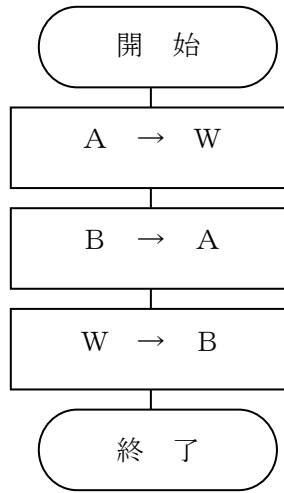
```
日本  計  80
海外  計  34
```

解答

1.



2.



3. (ア) $i = 10$

(イ) $i = 11$

(ウ) $i = 0$

4. (ア) 点数 ≥ 80

(イ) 点数 ≥ 65

(ウ) 点数 ≥ 50

5. (ア) $0 \rightarrow$ 合計

(イ) 身長 = 999

(ウ) 合計 \div 人数 \rightarrow 平均

6. (ア) 身長 = 999

(イ) 身長 \rightarrow MAX

(ウ) MAX

